

■敷地面積 / 95.89㎡(29.00坪) ■延床面積 / 100.39㎡(30.36坪)

●1階床面積 / 53.61㎡(16.21坪) ●2階床面積 / 46.78㎡(14.15坪)  
●バルコニー面積 / 13.04㎡(3.94坪)

LEO GRANDE KATANO KOZU  
ファミリーホールのある家。

開放的な高天井  
リビングでの団らんと、  
ファミリーライブラリーの  
空間で家族の繋がりを  
より充実したものに。

室内物干し  
“ホシ姫”

リモコン操作でラクチン。  
使わない時は天井に  
収納可能。

仕切れる洋室

シーンに合わせて使える  
便利な間仕切り扉。

バルコニー水栓

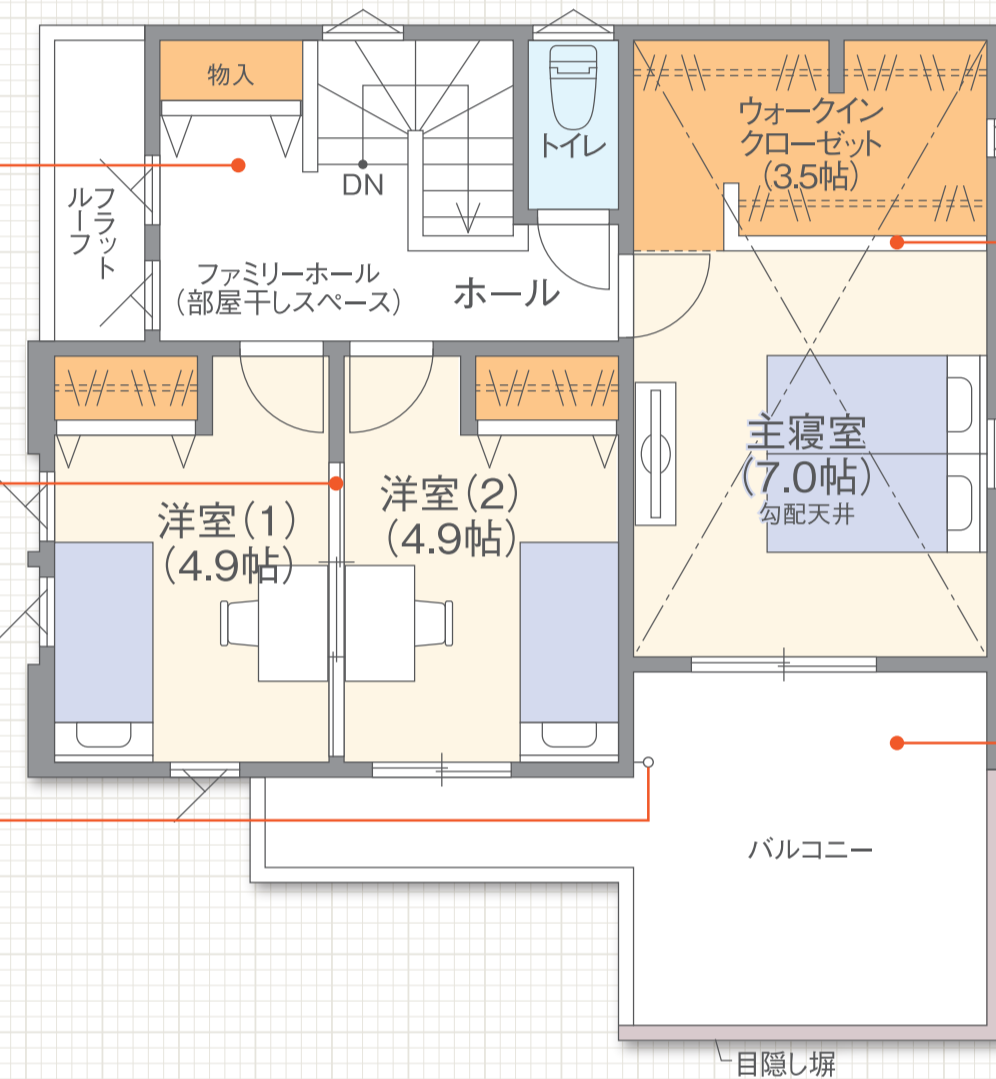
ホコリを落としたり、  
窓の掃除に便利です。

広く見える工夫②

高さのある勾配天井と、  
壁の上部を空けることで、  
空間が広がり、  
バルコニーにも目線が抜けて  
より広く感じられます。

プライベート  
BIGバルコニー

目隠し塀で、周りを気にせず  
使える大きなバルコニー。



土間収納

ベビーカー、ゴルフバック、  
アウトドア用品など、  
ガサッと収納できます。

水まわり動線

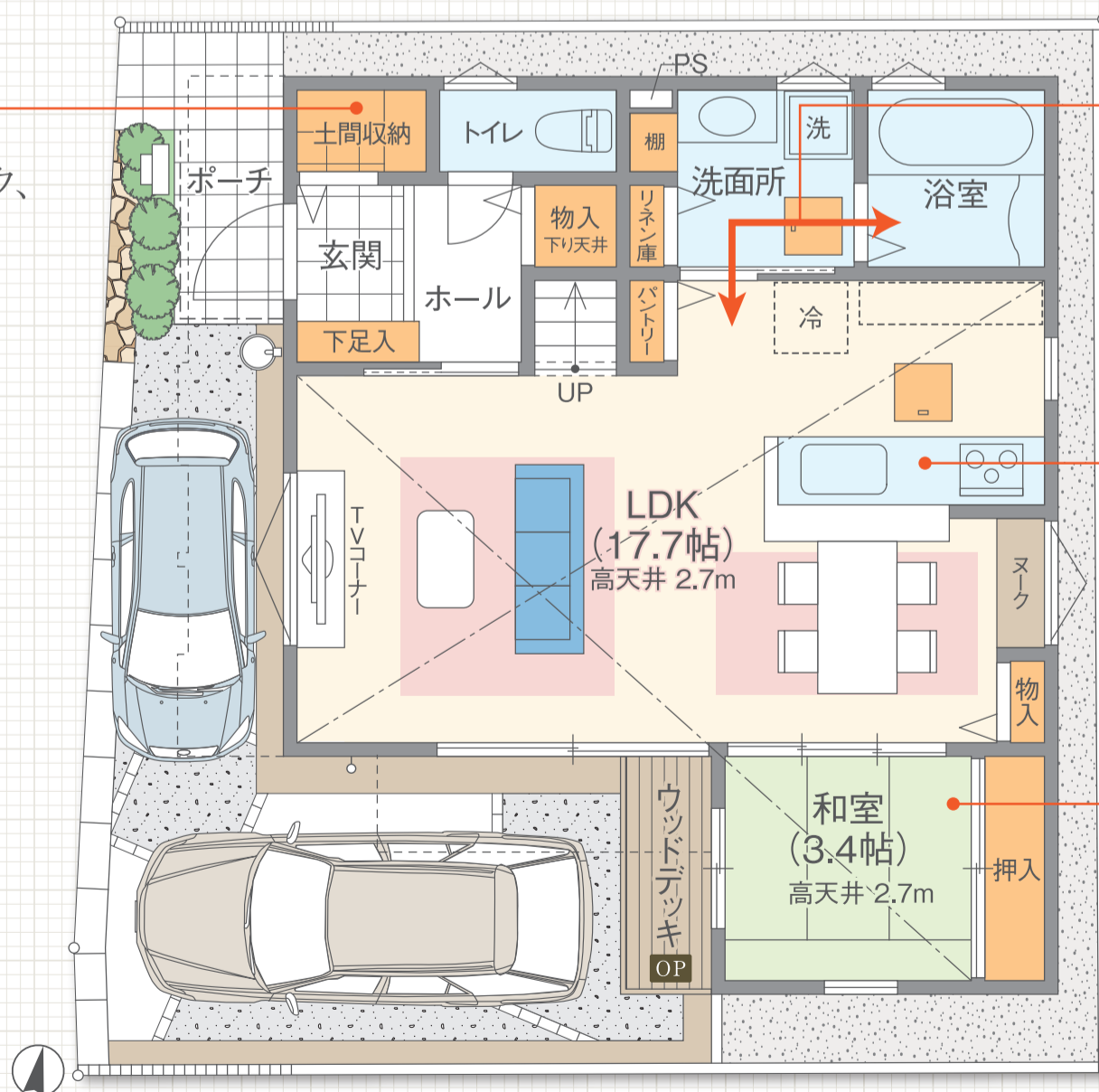
キッチンから洗面、浴室に  
つながる動線は、  
家事効率アップ。

見守りキッチン

キッチンから  
リビング・ダイニング、和室が  
見渡せるママ仕様。

広く見える工夫①

扉は3枚引き込みでLDKと  
ひとつつながりに。  
和室はLDKとデザインの  
違和感が無いように  
工夫しています。



南向き  
バルコニー

2台駐車