

敷地面積 / 95.80㎡ (28.97坪) ■ 延床面積 / 103.71㎡ (31.37坪)

● 1階床面積 / 52.99㎡ (16.02坪) ● 2階床面積 / 50.72㎡ (15.34坪)
● バルコニー面積 / 9.10㎡ (2.75坪)

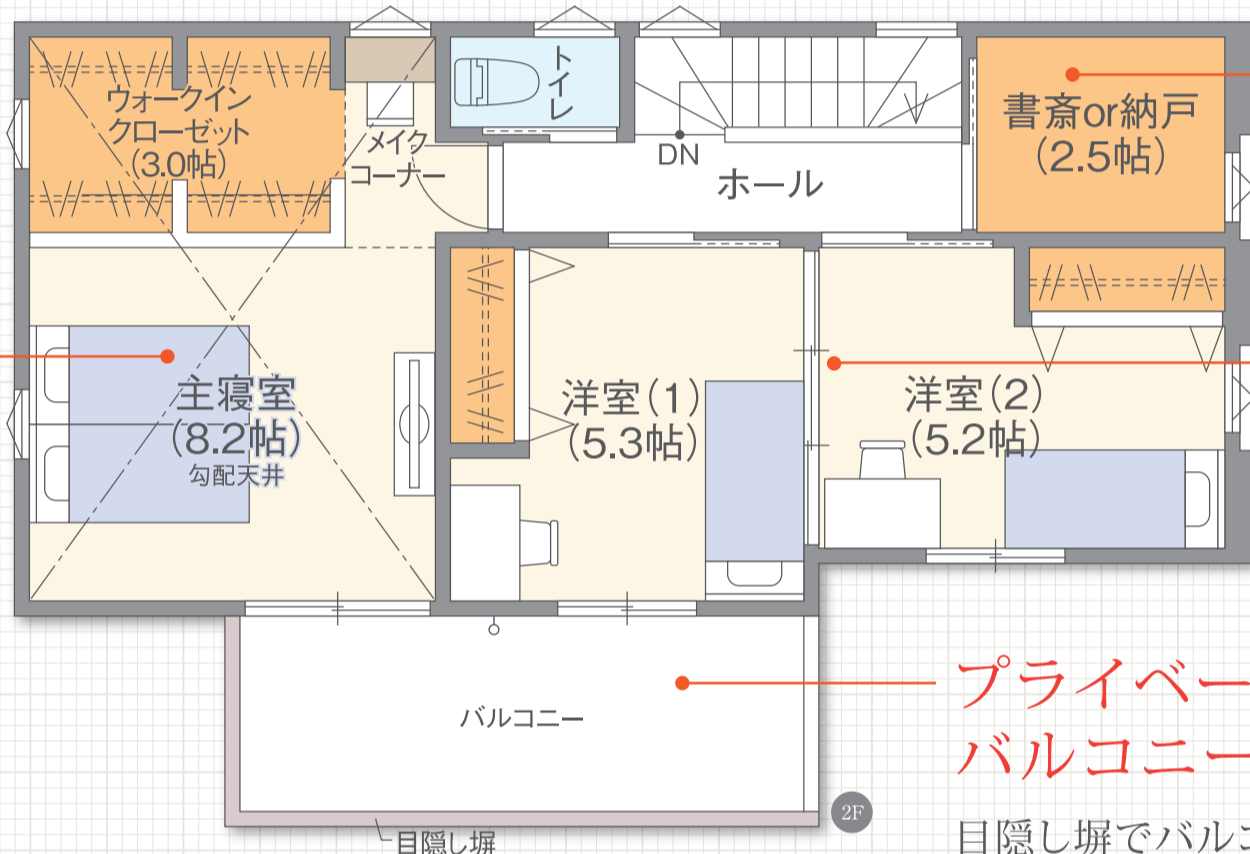
LEO GRANDE KATANO KOZU

リビングの延長に ステップ和室のある家。

引出し収納を備えた
ステップ和室は、
リビングと一体にも、
充実した収納としても
使えます。

南向き
バルコニー

2台駐車



広々とした主寝室

8.2帖の主寝室は、
勾配天井と、WICの上部を
空けることでさらに
広さを感じられます。

2.5帖の フリースペース

書斎、納戸、趣味部屋など
様々な用途に使えます。

仕切れる 子ども部屋

子どもの成長に
合わせて使える
間仕切り扉。

プライベート バルコニー

目隠し塀でバルコニーはもちろん、
お部屋もプライバシーが守られます。

ファミリー ロッカー

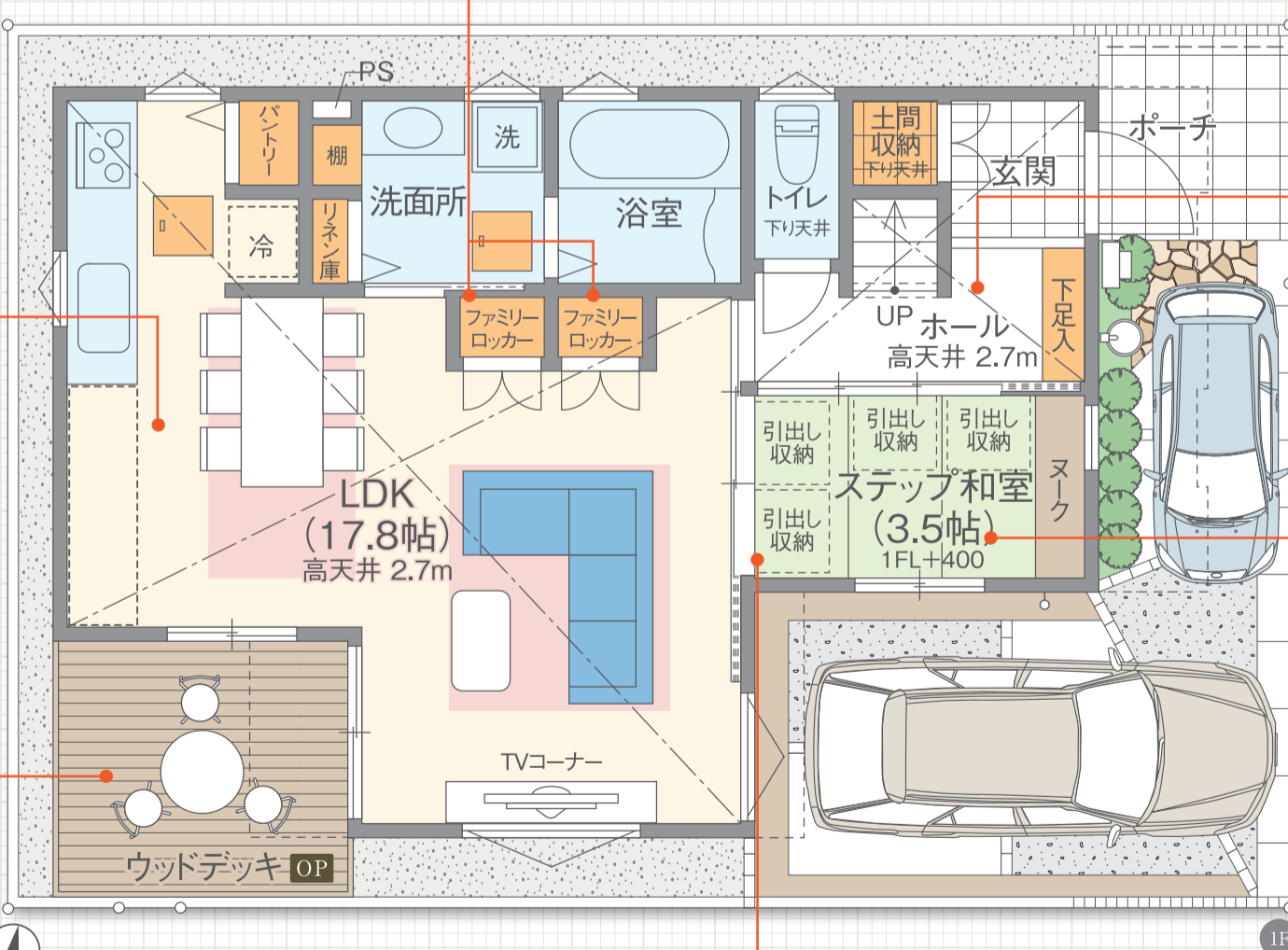
1人1つの専用ロッカー。
自分の収納があると、
自然と片づけの習慣が
つきそうです。

ビッグダイニング

あえて壁付キッチンに
することで、大きな
ダイニングテーブルが
置けます。自然と家族が
集まる工夫です。

ウッドデッキor 庭スペース

約29坪の土地に、
4LDKの間取りと駐車2台、
庭スペースも確保。



玄関・ホールも 高天井

天井が高いと実際の
広さより開放感が
感じられます。

用途広がる和室

来客時や、子どもが
お友達と遊ぶ時は、
リビング側の扉をしめて、
ホールと和室で使ったり、
扉を全て開けると
全てつながり、
大きな空間になります。

和室下の収納

1段上がった和室の下は、引出し収納がたくさん。