

新しいモデルハウス完成！ ママ達の声で建てた

「ママおぴ」の家

LEO GRANDE
HIRAKATA NAGAO

レオグランデ枚方長尾



ママの生活をまもるには
ママおぴ

4LDK

土地面積 / 127.55㎡ (38.58坪) 延床面積 / 119.50㎡ (36.14坪)
1階床面積 / 64.43㎡ (19.49坪) 2階床面積 / 55.07㎡ (16.65坪)
ステップインロフト面積 / 3.95㎡ (1.19坪) ロジア / 12.19㎡ (3.68坪)

1 奥行きが ちょうどいい パントリー

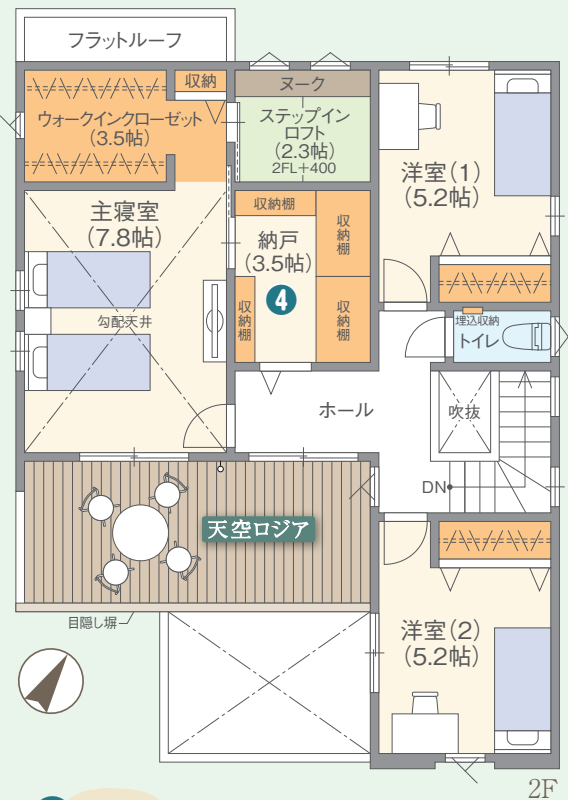
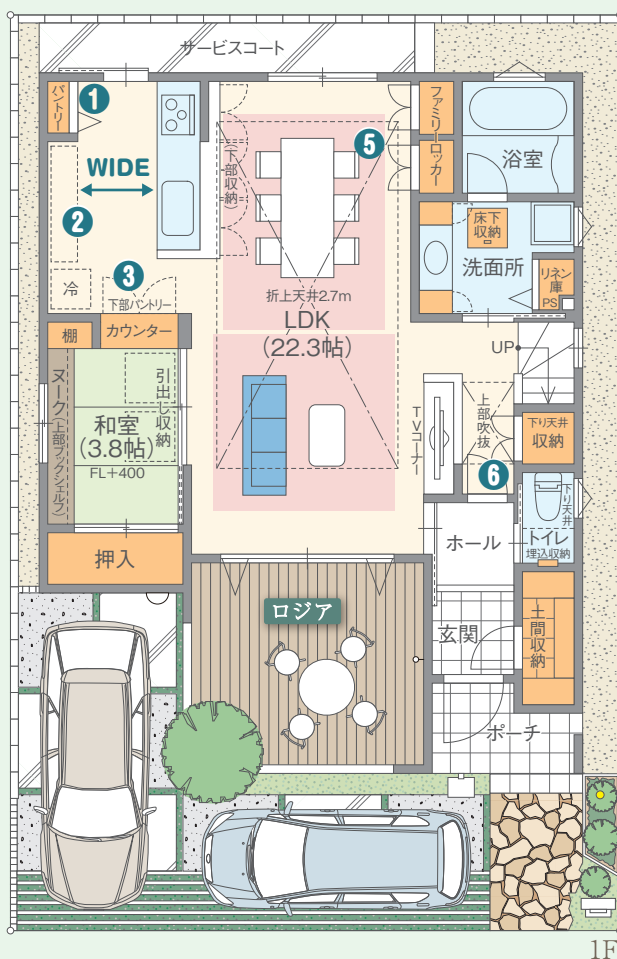
台に乗らなくてもすっと取れることは意外と大事。見やすく整理しやすいように、奥行きを38cmにしました。

2 ゴミ箱が入る カップボード

置き場に困るゴミ箱が、なんとカップボードの中にきっちりと収まるようになっています。



キッチンとの間には見守り小窓



4 納戸

布団や季節物雑貨、おもちゃの空箱などかさばる物がなんでも収納できる便利な納戸をご用意しました。

5 ファミリーロッカー

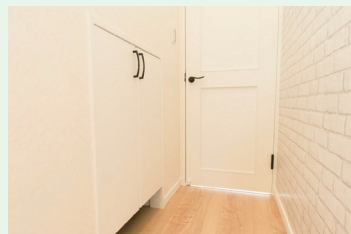
散らかりがちなりびングには家族1人1人が専用で使えるファミリーロッカーをご用意。

6 ルンバ発信基地

廊下収納の下に少し隙間があるのは、ルンバがお部屋を掃除した後に自分で充電器まで戻ってこられる為の工夫です。

3 和室はキッチンから目の届く位置に

キッチンから死角になってしまいがちな和室。キッチンに立つママの目線に入る位置に和室を配置しておくことで、見えない子どもの泣き声や行動にいちいち手を止めることなく見守ってあげることができますよ。



E-14

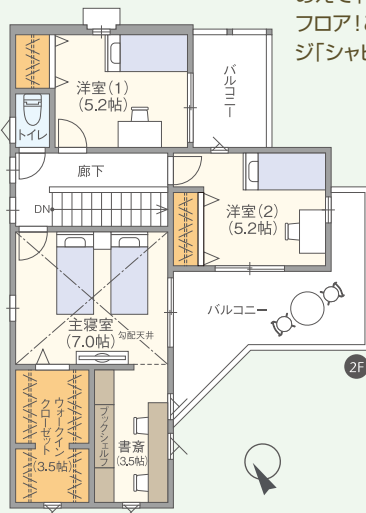
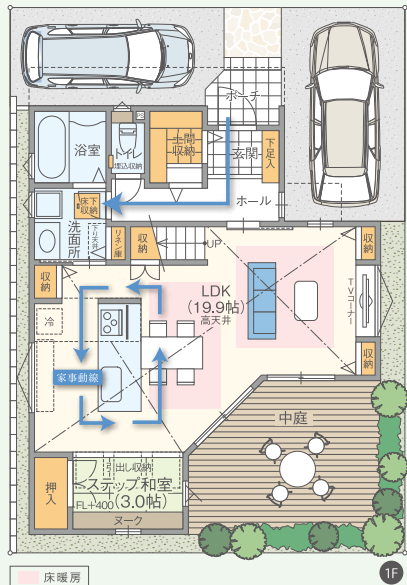
ココシャビーの家

モデルハウス
ご見学いただけます

4LDK

+ヌーク + バルコニー + W.I.C.
+ 土間収納 + 書斎 + ブックシェルフ

土地面積 / 120.31㎡ (36.39坪) 1階床面積 / 60.03㎡
延床面積 / 110.95㎡ (33.56坪) 2階床面積 / 50.92㎡



あえて「裏ロジア」と呼びたい大きな中庭とリビング・ダイニングが続く大きなワンフロア!ここは、ママ達が集う社交場に変身!!コーディネーターは「フレンチウィンテージ「シャビーシック」なテイストでまとめた女の子が憧れる空間に仕上げました。



多用室



広々キッチン



書斎・ブックシェルフ

男前の家

モデルハウス
ご見学いただけます

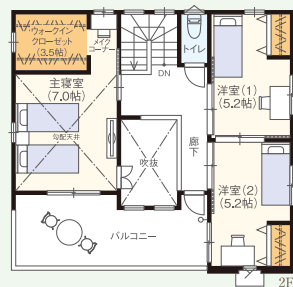
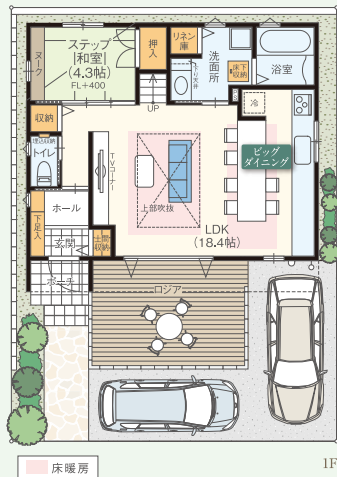
E-6

4LDK

+ロジア + バルコニー + W.I.C.
+ 土間収納 + ヌーク

土地面積 / 120.45㎡ (36.43坪) 1階床面積 / 57.44㎡
延床面積 / 104.95㎡ (31.74坪) 2階床面積 / 47.51㎡

LDK とつながるプライベートな中庭「ロジア」のある、シックで落ち着いた「男前家」



ビッグロジアのある家

モデルハウス
ご見学いただけます

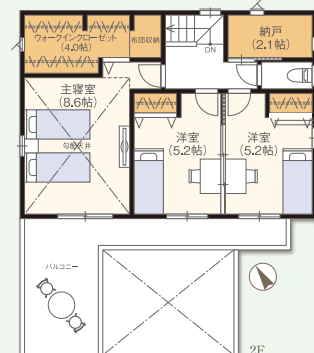
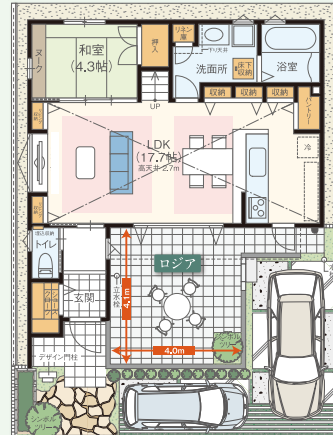
E-5

4LDK

+シューズクローク + ヌーク
+ ロジア + 納戸 + W.I.C + バルコニー

土地面積 / 120.47㎡ (36.44坪) 1階床面積 / 56.84㎡ (17.19坪)
延床面積 / 107.05㎡ (32.38坪) 2階床面積 / 50.21㎡ (15.18坪)

“使える外空間”という新発想から生まれた「ロジア」。リゾート気分で休日の朝食を楽しんだり、バーベキューやお子様のプールがしやすいようタイルで作られています。2階の3室とリビングダイニングはすべて南向きです。



詳しくはレオグランデ枚方
長尾販売センターまで
お気軽にお問合わせ下さい



レオグランデ枚方長尾

検索

http://www.takahashi-k.ne.jp/leogrande_nagao/

現地販売センター (AM10:00~PM8:00)

☎072-897-0500



枚方市藤阪東町1丁目1番